



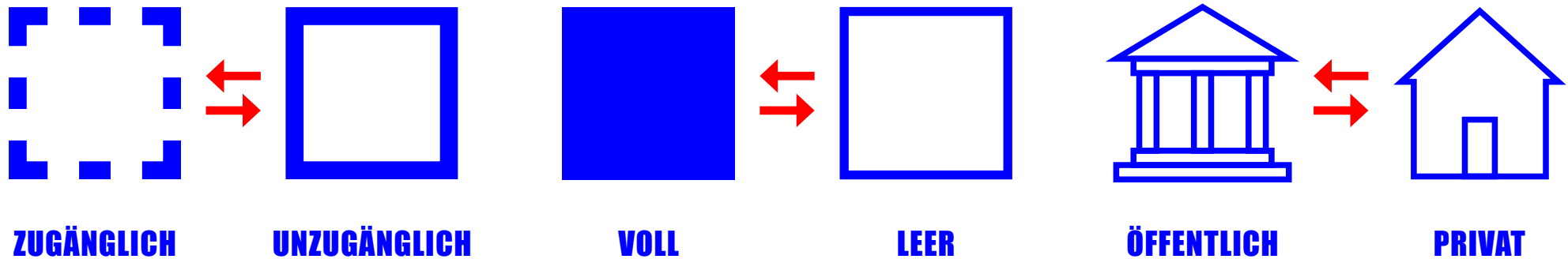
ÖSTERREICHISCHER PAVILLON 20. ARCHITEKTURBIENNALE VENEDIG 2027



FOR RENT

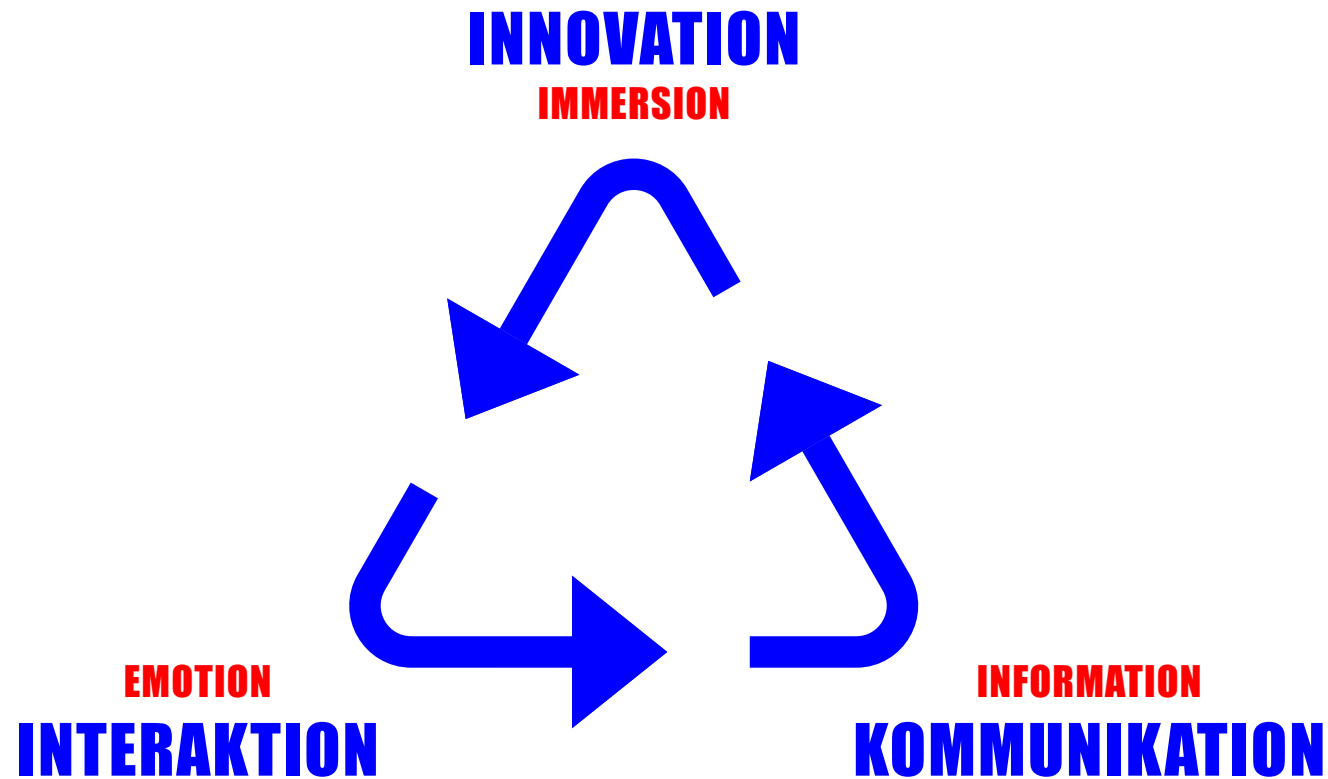
open, as long
as closed

Der Österreichische Pavillon bleibt im Rahmen der Architekturbiennale geschlossen und wird für 1.000.000 € pro Tag zur Miete angeboten. Der nationale Beitrag 2027 thematisiert die Zugänglichkeit von Raum als zentrale Frage unserer Gegenwart.



Wem gehört Raum?

- Gebäude werden zunehmend als Spekulationsobjekte genutzt
- Wohnraum verliert seine soziale Bedeutung, Städte werden zu monetarisierbaren Assets
- Paradoxon von Leerstand und Unzugänglichkeit
- Zwischennutzung dient oft Marktinteressen durch Partizipation zur strategischen Aufwertung
- Leerstand als ungenutzte Ressource in Krisenzeiten
- Leerstand ist kein Randphänomen, sondern eine stille, flächendeckende Realität

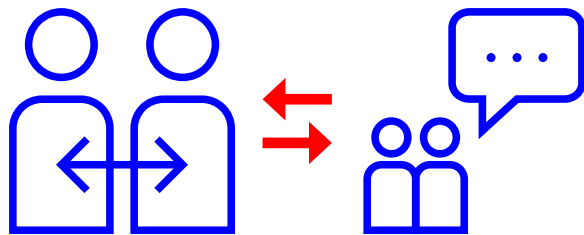


Interaktion

Kommunikation

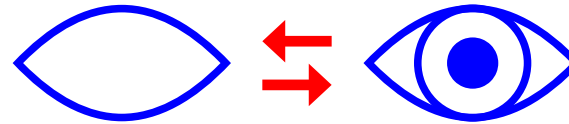
Innovation

- Der Österreichische Pavillon als Immobilie und hyperrealer Leerstand
- Innovation durch ein hybrides kuratorisches Konzept und die Erweiterung des Architekturdiskurses in den digitalen Raum
- performative Intervention, Kommunikation zwischen Raum und Besucher:innen
- Interaktion mit dem öffentlichen Raum
- Sichtbarmachen der Schnittstelle Architektur und Sprache, Entstehung neuer Lesarten
- Multiperspektivische Auseinandersetzung: Ausstellung, Beiträge im Katalog / Website und begleitende Formate bieten langfristig abrufbare Wissensressourcen



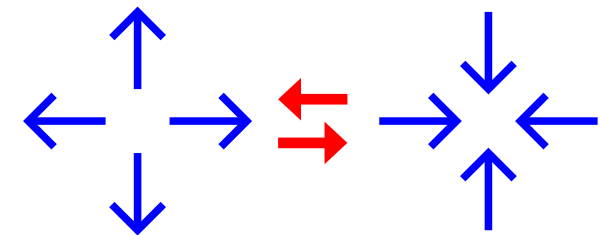
INTERAKTION

KOMMUNIKATION



UNSICHTBAR

SICHTBAR



INNEN

AUSSEN

performative immersive Raumerfahrung

- Inszenierung des Vermietungsprozesses als immersive Ausstellungserfahrung
- Auseinandersetzung mit Leerstand über das performative Moment und Emotion
- Verhandlung von Verfügbarkeit, ökonomischer Exklusion und öffentlicher Aushandlungsprozesse
- macht den nicht wahrnehmbaren Raum sichtbar, verschiebt den Innen- und Außenraum
- Architektur weiter denken: weg von einer rein funktionalen Perspektive hin zu einer Offenheit, die künstlerisch-kritische Positionen und Reflexionen wieder in den Fokus rückt



Design Inspiration Ableitung

Viele „FOR RENT“ und „ZU VERMIETEN“ Schilder sowie Immobilienfirmen und Maklerbüros arbeiten mit den Farben Gelb, Rot, Blau. Das hat mehrere Gründe:

- Signalwirkung
- Kontrast & Sichtbarkeit
- Standardisierung & Wiedererkennung
- Psychologische Effektivität



Gelb

Rot

Blau

- Gelb: gute Sichtbarkeit, wird mit „Achtung“ oder „Wichtig“ assoziiert
- Rot: erweckt Aufmerksamkeit, signalisiert Dringlichkeit und Aktion
- Blau: signalisiert Vertrauen und Seriösität

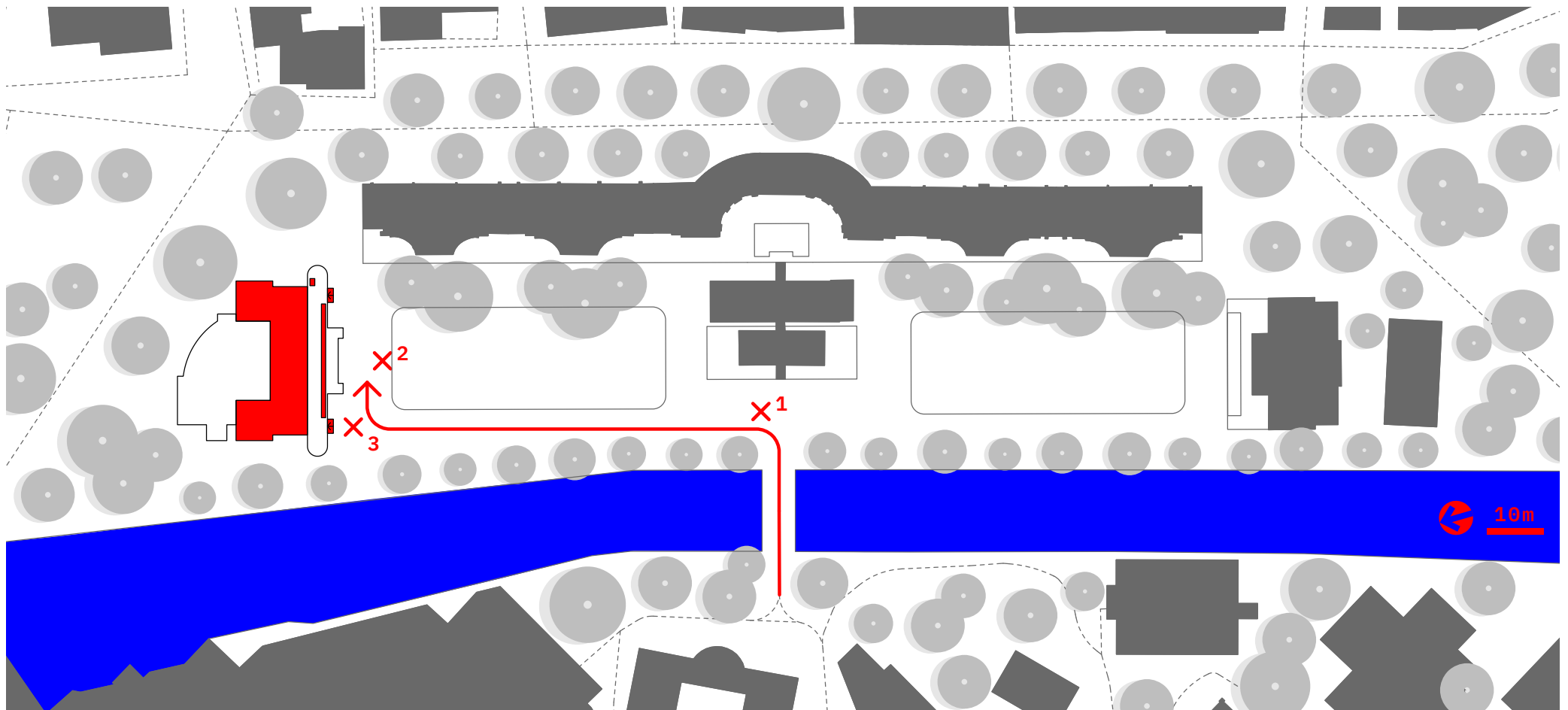


Logo Entwicklung



Logo Anwendung

- blauer Grund: Corporate Identity Maklerbüro z. B: für die Website, Visitenkarte
- weißer Grund: Katalog oder für Ausstellungsartefakte
- monochrom: Katalog und weiteren Drucksorten

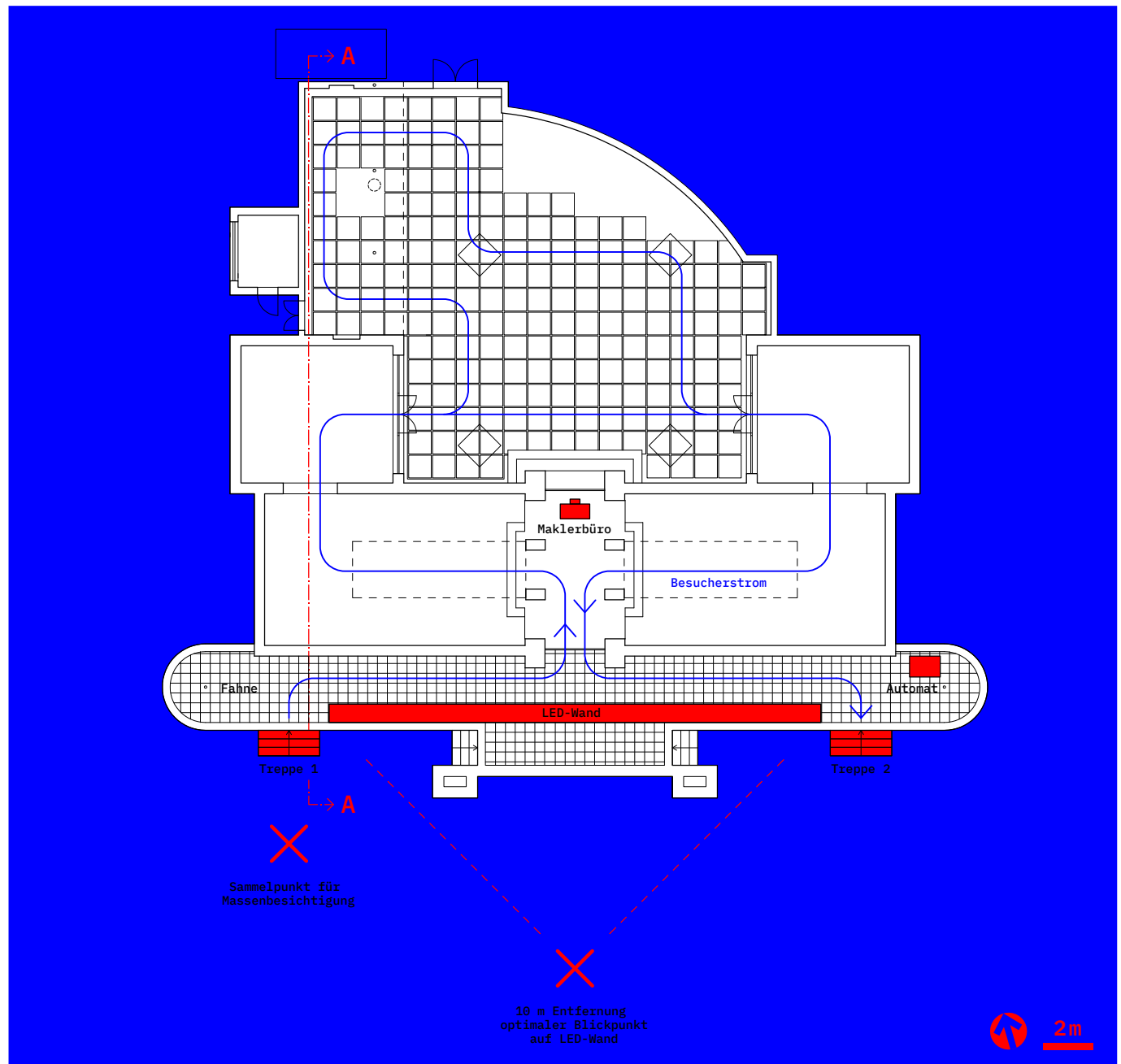


Lageplan

- x¹ erster Blick – aus der Ferne sichtbar
- x² optimaler Blickpunkt zur Wahrnehmung der 20x3m hohen LED-Wand, die auf dem Vorbereich des Pavillons aufgestellt wird
- x³ Sammelpunkt für Massenbesichtigung

Grundriss

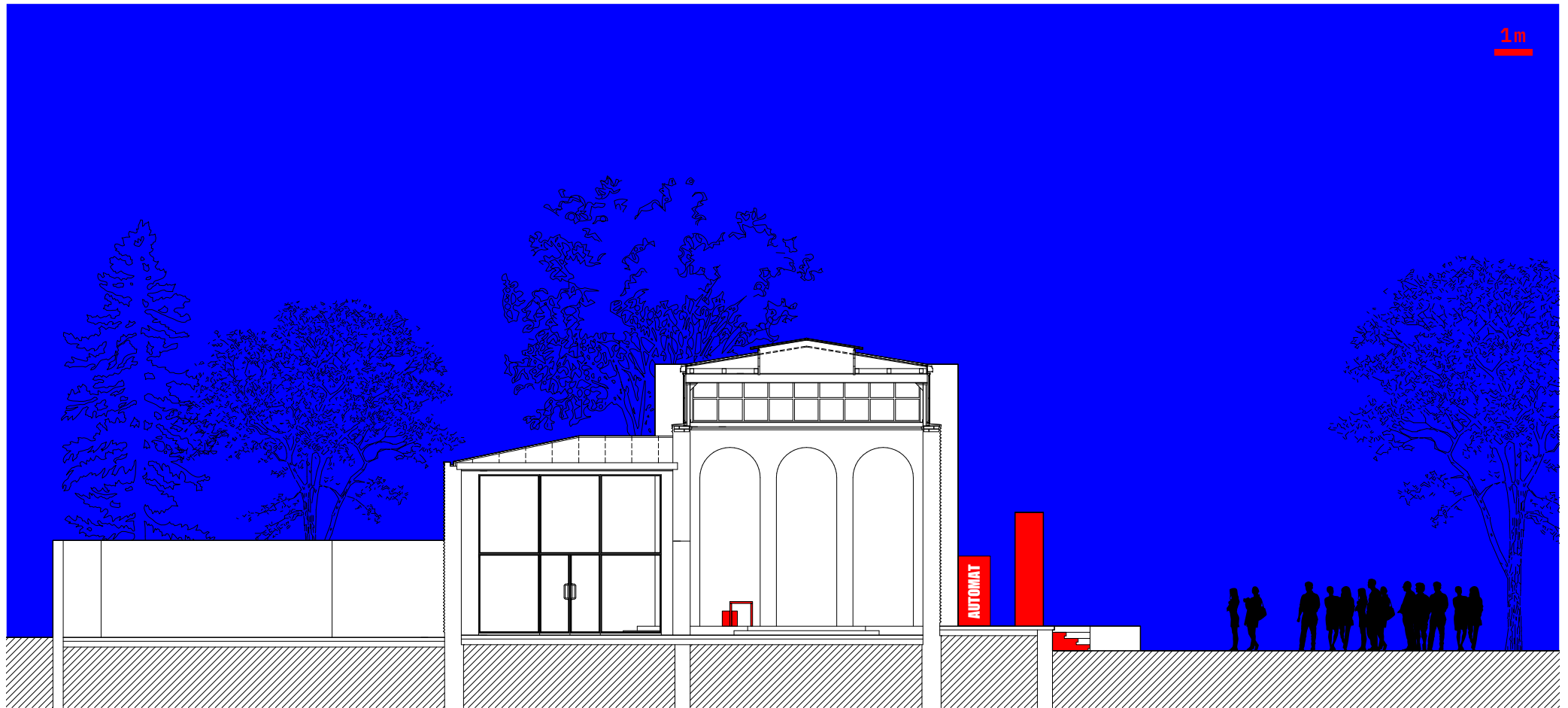
- LED-Wand (20x3x0,75m)
- Temporäre Treppen (2,5x1m)
- Fahne (5x1,5m)
- Automat Ausstellungsartefakte
- Maklerbüro
- x Sammelpunkt Massenbesichtigung
- x Blickpunkt LED-Wand (10m)





Ansicht

- LED-Wand (20x3x0,75m)
- Temporäre Treppen (2,5x1m)
- Fahne (5x1,5m)
- Automat Ausstellungsartefakte



Schnitt

- LED-Wand (20x3x0,75m)
- Temporäre Treppen (2,5x1m)
- Fahne (5x1,5m)
- Automat Ausstellungsartefakte



baulich

- LED-Wand
- Fahne
- Treppen
- Automat mit Ausstellungsartefakten

performativ

- Maklerbüro
- Telefonnummer
- Massenbesichtigung
- Exposé Pavillon
- 24h Webcam
- Ausstellungsartefakte

informativ

- Website
- Katalog

FOR RENT

**open, as long
as closed**

**HOW FAR WILL YOU GO TO AFFORD YOUR
DREAMS? - HOUSE IN THE HEART OF VENICE**

**ARCHITECTURE HAS BECOME POLITE. WE
ARE NOT / CITIES SHRINK INTO PORTFOLIO**

poetisch

kritisch

theoretisch

Eine 20x3m große LED-Wand, die vor dem Eingang zum Österreichischen Pavillon installiert wird, tritt als überdimensioniertes Verkaufsplakat und öffentliche Diskursfläche auf. Aufbauend auf der Sprache von Immobilienkommunikation wechseln sich die animierten Textflächen mit kritischen, poetischen sowie datenbasierten Elementen ab. Sie stören, intervenieren, eröffnen neue Lesarten.

FOR RENT

open, as long as closed

**OPEN, AS LONG AS CLOSED. OPEN, AS LONG
AS CLOSED. OPEN, AS LONG AS CLOSED. OP**

**VIEWING APPOINTMENT: Mon: 15:00
Tue: 18:00 Wed: 12:00 Thu: 11:00 Fri:**

1,000,000€ / DAY

**CALL 0800-FOR-RENT 0800-367-7368
0800-367-7368 0800-FOR-RENT CALL**

**THIS BUILDING IS CLOSED. FOR MORE INFO
www.forrentvenice.com QR-CODE**

MODUL 1 / AUSSTELLUNG

1.1 Titel	FOR RENT – FOR RENT – FOR RENT
1.2 Untertitel	OPEN, AS LONG AS CLOSED
1.3 Mietpreis	1,000,000 € / DAY
1.4 Besichtigungstermin	VIEWING APPOINTMENT: MON: 15:00, TUE: 18:00, WED: 12:00, THU: 11:00, FRI: 9:00, SAT-SUN: CLOSED
1.5 Telefonnummer	CALL 0800-FOR-RENT 0800-367-7368
1.6 Website / QR-Code Katalog	FOR MORE INFORMATION VISIT WWW.FORRENTVENICE.COM / QR-CODE
	THIS BUILDING IS CLOSED.
	AVAILABLE FOR SHORT-TERM LEASE NOW!

DID YOU KNOW TH

THIS BUILDING IS

IN THE U.S., VACANT OFFICES ARE CONVERTED INTO HOUSING, REDUCING THE NEED FOR NEW

HOW FAR WILL YOU GO TO AFFORD YOUR DREAMS? - HOUSE IN THE HEART OF VENICE

FACT: AUSTRIA

NO BROKER FEES

THE VACANT RESIDENTIAL UNITS COULD HOUSE THE ENTIRE POPULATION OF GRAZ

WHETHER A LONG-TERM SOLUTION OR TEMPORARY USE: WE OFFER EVERYTHING

MODUL 2 / FAKTEN

2.1 Fakten Umnutzung Leerstand

In the U.S., vacant offices are converted into housing, reducing the need for new construction.

2.2 Fakten national / international

In Austria about 230,000 homes and houses are vacant ~4.7 %, while around 60,000 new homes are built each year.

In England, more than 700,000 properties were vacant while plans called for building 1.5 million new homes.

MODUL 3 / WERBUNG

3.1 Werbung-Pavillon

THIS BUILDING IS AVAILABLE

3.2 Werbung-Maklerbüro

HOW FAR WILL YOU GO TO AFFORD YOUR DREAMS? - HOUSE IN THE HEART OF VENICE - A ONCE IN A LIFETIME OPPORTUNITY - MODERN REAL ESTATE DREAM - JOSEF HOFFMANN DESIGN

NO BROKER FEES

WHETHER A LONG-TERM SOLUTION OR TEMPORARY USE: WE OFFER EVERYTHING THAT IS OR COULD BE SPACE. WE ARRANGE ROOMS WITH ATTITUDE! TOP PRIORITY!

NEXT APPOINTMENT

**NEXT VIEWING APPOINTMENT 15 Min.
15 Min. NEXT VIEWING APPOINTMENT**

THE PAVILION CAN

**THE PAVILION CAN STILL BE RENTED FOR
180 DAYS / 180 DAYS / 180 DAYS / 180 DA**

VACANT - VACANT

**ARCHITECTURE HAS BECOME POLITE. WE
ARE NOT / CITIES SHRINK INTO PORTFOLIO**

ASK: WHAT CAN I

**WELCOME TO THE AUSTRIAN PAVILION:
WHERE REPRESENTATION ENDS AND REAL**

MODUL 4 / COUNTDOWN

4.1 Besichtigung
4.2 Miete

NEXT APPOINTMENT
NEXT VIEWING APPOINTMENT 15 Min.
THANK YOU FOR YOUR PATIENCE
THIS PAVILION CAN STILL BE RENTED
THIS PAVILION CAN STILL BE RENTED FOR -
180 days / 180 days / 180 days / 180 days

MODUL 5 / TEXTE

5.1 Text
5.2 Zitate

OUR FEAR OF THE OUTSIDE WORLD HAS SHAPED OUR
INTERIOR SPACES - ARCHITECTURE HAS BECOME
POLITE. WE ARE NOT - CITIES SHRINK INTO
PORTFOLIOS - ARE YOUR PROMISES STILL INTACT?
- WHAT MAKES A SPACE EMPTY? - FORM FOLLOWS
FINANCE - INTERNS SHAPE ROOMS FOR ROBOTS -
ASK: WHAT CAN BE REFUSED? - WELCOME TO THE
AUSTRIAN PAVILION: WHERE REPRESENTATION ENDS
AND REAL ESTATE BEGINS

EXEMPLARISCHE PROGRAMMIERUNG

Modul 1.1 FOR RENT open, as long as closed	Modul 1.3 1,000,000€/DAY	Modul 1.4 VIEWING APPOINTMENT: Mon: 15:00 Tue: 16:00 Wed: 12:00 Thu: 11:00 Fri:	Modul 1.5 CALL 0800-FOR-RENT 0800-367-7368 0800-367-7368 0800-FOR-RENT CALL	Modul 1.6 THIS BUILDING IS CLOSED. FOR MORE INFO www.forrentvenice.com OR-3682
Modul 1.2 OPEN, AS LONG AS CLOSED. OPEN, AS LONG AS CLOSED. OPEN, AS LONG AS CLOSED. OP	Modul 3.1 THIS BUILDING IS	Modul 3.1 HOW FAR WILL YOU GO TO AFFORD YOUR DREAMS? - HOUSE IN THE HEART OF VENICE	Modul 5.1 VACANT - VACANT	Modul 5.1 ARCHITECTURE HAS BECOME POLITE. WE ARE NOT / CITIES SHRINK INTO PORTFOLIO
Modul 3.2 NO BROKER FEES	Modul 3.2 WHETHER A LONG-TERM SOLUTION OR TEMPORARY USE: WE OFFER EVERYTHING	Modul 1.1 FOR RENT open, as long as closed	Modul 1.3 1,000,000€/DAY	Modul 1.4 VIEWING APPOINTMENT: Mon: 15:00 Tue: 16:00 Wed: 12:00 Thu: 11:00 Fri:
Modul 1.5 CALL 0800-FOR-RENT 0800-367-7368 0800-367-7368 0800-FOR-RENT CALL	Modul 2.2 FACT: AUSTRIA	Modul 2.2 THE VACANT RESIDENTIAL UNITS COULD HOUSE THE ENTIRE POPULATION OF GRAZ	Modul 4.2 THE PAVILION CAN	Modul 4.2 THE PAVILION CAN STILL BE RENTED FOR 180 DAYS / 180 DAYS / 180 DAYS / 180 DA
Modul 1.3 1,000,000€/DAY	Modul 4.1 NEXT APPOINTME	Modul 4.1 NEXT VIEWING APPOINTMENT 15 MIN. 15 MIN. NEXT VIEWING APPOINTMENT	Modul 5.2 ASK: WHAT CAN I	Modul 5.2 WELCOME TO THE AUSTRIAN PAVILION: WHERE REPRESENTATION ENDS AND REAL
Modul 2.1 DID YOU KNOW TI	Modul 2.1 IN THE U.S., VACANT OFFICES ARE CONVERTED INTO HOUSING, REDUCING THE NEED FOR N			

EINBLENDUNG



Text blinkt



Text links



Text unten



Text oben



Text gegenläufig



Sichtbarkeit

- Sichtbarkeit aus der Ferne
- Signalwirkung und Aufmerksamkeit
- Markierung von leerstehendem Raum als hyperrealer Leerstand
- Verschiebung der Schwelle zwischen Innen- und Außenraum
- inszeniert den Weg der Besucher:innen für die Massenbesichtigung



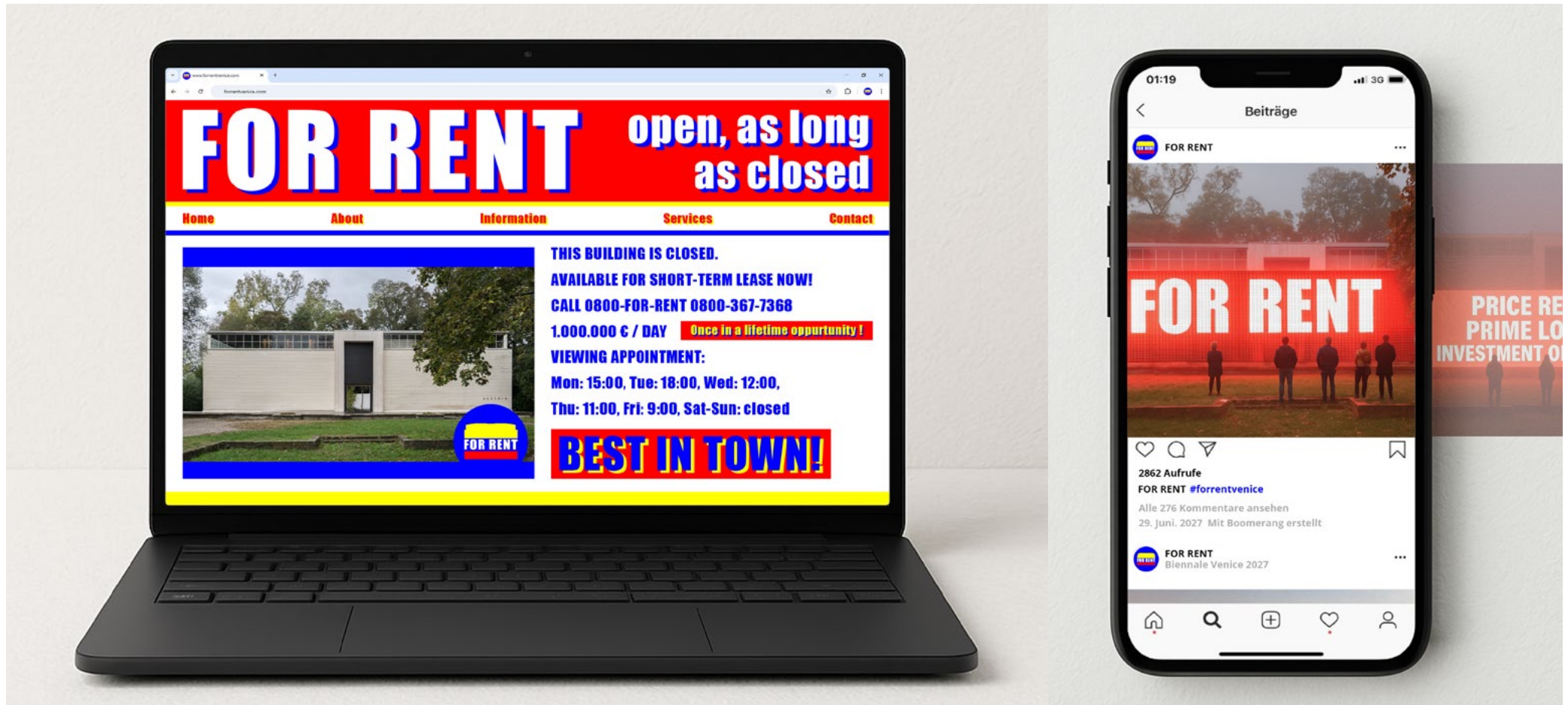
Artefakte

- Klemmbrett (500 Stk.)
- Kugelschreiber (2.500 Stk. On demand) u.a. erhältlich bei Besichtigung
- Sticker (5.000 Stk. On demand) u.a. erhältlich bei Besichtigung
- Zimmermann Bleistift (1500 Stk.)
- Zollstock (500 Stk.)
- Fußmatte (20 Stk.)
- Fächer (500 Stk.)
- Kappe (500 Stk.)



performativer Ansatz

- inszeniertes Maklerbüro
- Erreichbarkeit über die Website und telefonisch über ein Tonband
- Interessierte Besucher:innen werden von einer Immobilienmakler:in durch die Räume geführt, die Inszenierung orientiert sich an typischen Abläufen einer Immobilienbesichtigung
- Raum als Objekt der Begutachtung, Bühne für Verwertbarkeitskriterien und zwischenmenschliche Dynamiken
- Zur Besichtigung erhalten Besucher:innen das Exposé sowie Werbepartikel



begleitende digitale Formate

- Als begleitendes interaktives Medium integraler Bestandteil der Ausstellung
- Digitale Vermittlungsformate als Teil des Konzepts für Barrierefreiheit
- Erweiterung der Ausstellung über die Grenzen des Pavillons hinaus
- Schafft Raum für inhaltliche Auseinandersetzung für alle
- Information: Objektbeschreibung, Bildmaterial, Exposé, Kontakt, Besichtigungstermine, 24h Webcam, Auszug Katalog
- Weiterführende Inhalte: Infografiken und Hintergrundinformationen



Zeigen
Schreiben
Ordnen

Der Katalog versteht sich als eigenständiges kuratorisches Format, das durch eine eigene Art des Zeigens, Schreibens und Ordners kommuniziert. Die gestalterische Sprache wird in engem Dialog mit der räumlichen Praxis entwickelt und versteht sich als publizistisches Display, das zwischen Buch und Ausstellung vermittelt. Internationale/nationale Autor:innen, Akteur:innen aus Architektur, Theorie und künstlerischer Praxis werden im Rahmen eines Call for Papers eingeladen, Essays, Bildstrecken, Interventionen beizusteuern. Die Beiträge sollen nicht nur die architektonischen und sozialen Leerstellen im gegenwärtigen Raumdiskurs kartieren, sondern auch Zugriffe auf leeren Raum als Projektionsfläche, Infrastruktur und Ideologie diskutieren.

